



Chat de race, chat d'apparence,  
attention à la contrefaçon !

Si vous achetez un chat de race à un éleveur français, ou en provenance d'un élevage français, sachez que seuls les chats détenteurs d'un pedigree **LOOF** sont considérés comme chats de race par la loi du 6 janvier 1999. Les chats sans pedigree **LOOF**, même issus de parents ayant un pedigree, ne peuvent prétendre qu'à l'appellation de chat « d'apparence »<sup>1</sup>. Cette appellation n'apporte aucune garantie mais signifie seulement que le chat a l'apparence d'un chat de race.

Aujourd'hui, l'utilisation du terme « chat de race » pour un chat sans pedigree **LOOF** est considérée comme une tromperie par les tribunaux.

<sup>1</sup> Décret du 28 août 2008.

## Où trouver votre chaton Japanese Bobtail ?

Pour trouver votre chaton Japanese Bobtail, consultez le site du [www.loof.asso.fr](http://www.loof.asso.fr)

Vous y trouverez les coordonnées d'éleveurs et de clubs de race affiliés au LOOF, qui vous donneront de précieux conseils.

le LOOF ne peut être nullement tenu  
pour responsable du contenu déposé dans cet encart.



LOOF - Tél. : +33 (0)1 41 71 03 35  
e-mail : [administration@loof.asso.fr](mailto:administration@loof.asso.fr) - web : [www.loof.asso.fr](http://www.loof.asso.fr)  
Association agréée par le Ministère de l'Agriculture (Décret du 04/08/2006)



Le  
chat  
chrysanthème

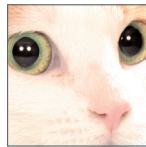




## Le japonais bobtail

### D'hier à aujourd'hui

La présence des chats au Japon est fort ancienne et l'on pense que les premiers félins domestiques arrivèrent de Chine dès le VI<sup>e</sup> siècle. A la fin du X<sup>e</sup> siècle, l'empereur Idi-Jo importa des chats de Corée pour préserver des souris ses précieux manuscrits. Les représentations de chats à queue courte sont nombreuses dans toute l'Asie, mais les Japonais les apprécient plus que tout autre et l'art nippon témoigne, au cours des siècles, de la persistance d'élégants chats à la queue en forme de chrysanthème. La Seconde Guerre mondiale donne l'occasion aux Américains de découvrir les Japanese Bobtail. En 1968, Elizabeth Freret importe les trois premiers Japanese Bobtail, bientôt suivis par d'autres sujets, sans pedigree, mais avec la même petite queue enroulée. La race est reconnue en 1976 par la Cat Fanciers' Association, la plus importante fédération féline américaine.



### Son look

Le Japanese Bobtail est un chat de taille moyenne, élégant et athlétique. La tête, vue de face, forme un triangle équilatéral, avec des courbes douces et des pommettes saillantes. Le nez est assez long et bien défini par deux lignes parallèles. De profil, le front est légèrement arrondi, descendant sur une déclivité courbe concave au niveau du nez. Les yeux sont grands et ovales. Les oreilles sont grandes et placées haut sur la tête. Le corps est long et mince, avec

un dos droit et des lignes nettes. Les pattes sont hautes et fines avec des postérieurs bien angulés. La queue est naturellement enroulée sur elle-même de manière à former un pompon – les Japonais évoquent un chrysanthème, fleur porte-bonheur. Elle est portée assez haut. Il existe deux variétés de Japanese Bobtail : à poil court où la fourrure, assez près du corps, est fine et soyeuse et à poil long où la fourrure, sans sous-poil, tombe naturellement. Toutes les couleurs traditionnelles sont acceptées sauf le chocolat, le lilac, le cinnamon et le fawn. Les robes les plus appréciées sont le bicolore et le tricolore, appelée « Mi-Ké ». Les yeux bleus ou impairs sont fréquents chez les chats bicolores et les blancs.

### Sa compagnie

Difficile de mettre un Japanese Bobtail de mauvaise humeur. Joyeux, volontiers espiègle, c'est un des représentants les plus attachants de la gent féline. Comme les autres chats orientaux, il est plutôt extraverti, sa curiosité sans cesse en éveil. Si la présence de son maître et de tous les autres habitants de la maison est indispensable à son bonheur, il n'est pas aussi exigeant et miaulant qu'un Siamois. Athlétique, il apprécie les grandes cavalcades auxquelles ses longues pattes arrière donnent une détente très énergique.



Taille			Toilettage			Comportement			Habitat
<b>XL</b>	<b>L</b>	<b>M</b>							
Très grand	Grand	Moyen	Important	Normal	Modéré	Démonstratif	Sentimental	Paisible	Intérieur