



Chat de race, chat d'apparence,
attention à la contrefaçon !

Si vous achetez un chat de race à un éleveur français, ou en provenance d'un élevage français, sachez que seuls les chats détenteurs d'un pedigree **LOOF** sont considérés comme chats de race par la loi du 6 janvier 1999. Les chats sans pedigree **LOOF**, même issus de parents ayant un pedigree, ne peuvent prétendre qu'à l'appellation de chat « d'apparence »¹. Cette appellation n'apporte aucune garantie mais signifie seulement que le chat a l'apparence d'un chat de race.

Aujourd'hui, l'utilisation du terme « chat de race » pour un chat sans pedigree **LOOF** est considérée comme une tromperie par les tribunaux.

¹ Décret du 28 août 2008.

Où trouver votre chaton German Rex ou Laperm ?

Pour trouver votre chaton German Rex ou Laperm, consultez le site du www.loof.asso.fr

Vous y trouverez les coordonnées d'éleveurs et de clubs de race affiliés au LOOF, qui vous donneront de précieux conseils.

Le LOOF ne peut être nullement tenu
pour responsable du contenu déposé dans cet encart.



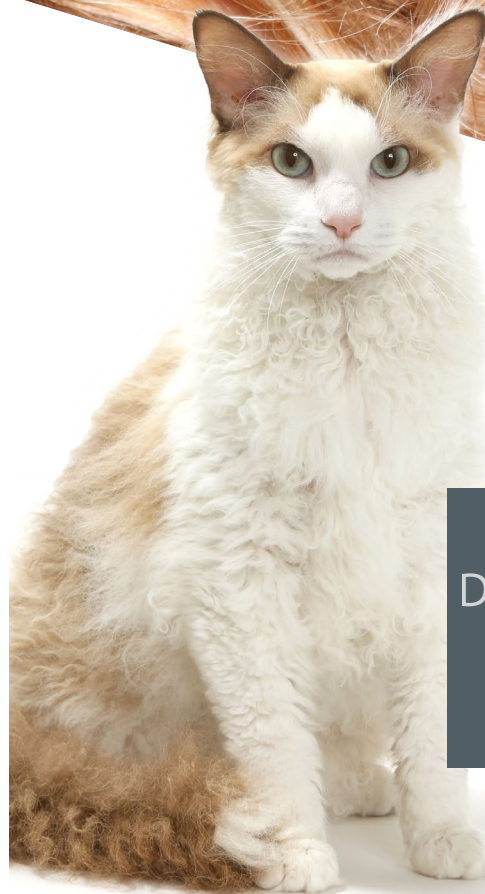
LOOF - Tél. : +33 (0)1 41 71 03 35

e-mail : technic@loof.asso.fr - web : www.loof.asso.fr

Association agréée par le Ministère de l'Agriculture (Décret du 04/08/2006)



le german rex & le laperm



Drôlement
bouclés !

Conception et réalisation : leconcept.com crédits photos : chatterie.smeakids.com / www.fotolia.fr - Toute reproduction même partielle sans autorisation est passible de poursuites.



le german rex le laperm

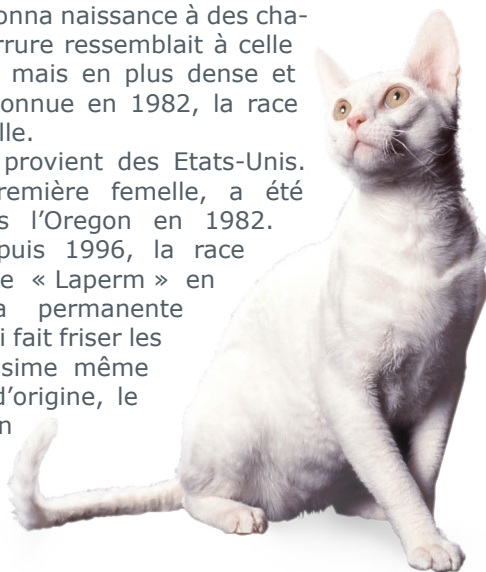


D'hier à aujourd'hui

Moins célèbres que les Rex Cornish et Devon, d'autres « frisés » méritent d'être connus. En particulier le German Rex et le Laperm, tous deux issus d'une mutation génétique spontanée.

Le German Rex est apparu en Allemagne en 1946 : une chatte trouvée dans les jardins d'un hôpital fut recueillie et baptisée Lämmchen (« petit agneau » en allemand). Remariée à l'un de ses fils, elle donna naissance à des chatons dont la fourrure ressemblait à celle du Rex Cornish, mais en plus dense et plus serrée. Reconnue en 1982, la race reste confidentielle.

Le Laperm, lui, provient des Etats-Unis. « Curly », la première femelle, a été découverte dans l'Oregon en 1982. Homologuée depuis 1996, la race porte le nom de « Laperm » en référence à la permanente (le traitement qui fait friser les cheveux) ! Rarissime même dans son pays d'origine, le Laperm existe en poils courts ou mi-longs.



Son look

Le German Rex possède une morphologie proche de celle de l'European Shorthair. De forme arrondie, la tête est plus longue que large. Le corps est fort et musclé.

Courte, pelucheuse et veloutée, la fourrure ondule en formant des vagues assez proches de celles du Cornish, mais ne possède pas, contrairement à ce dernier, de poil de garde.

Toutes les couleurs traditionnelles sont admises

sauf les chocolat, lilas, cinnamon et fawn.

Le Laperm est de taille moyenne et de type « semi-foreign ». La tête est triangulaire aux contours arrondis. L'intérieur des oreilles est bien fourni et bouclé, avec des plumets souhaités.

Les deux longueurs de poils sont admises. *Courts* : la texture est douce et soyeuse, ondulée sur le dos et le ventre, avec un sous-poil modéré. *Mi-longs* : la texture est bouclée, de densité fine. Une collette est acceptée chez les adultes.



Sa compagnie

Le German Rex est un compagnon sympathique. Sociable avec les autres chats, il s'adapte bien à la vie en appartement. Sa fourrure crantée est très agréable à caresser.

Le Laperm est un vrai fripon ! Curieux, il veut être au courant de tout ce qu'il se passe dans la maison. Il recherche volontiers la compagnie humaine, aimant se faire prendre dans les bras ou se percher sur les épaules de son maître. Son poil bouclé ne réclame aucun entretien particulier.



Taille			Toilettage			Comportement			Habitat
XL	L	M							
Très grand	Grand	Moyen	Important	Normal	Moderé	Démonstratif	Sentimental	Paisible	Intérieur